

# Déterminer la **Gravité Spécifique** dans les Essais de Matériaux

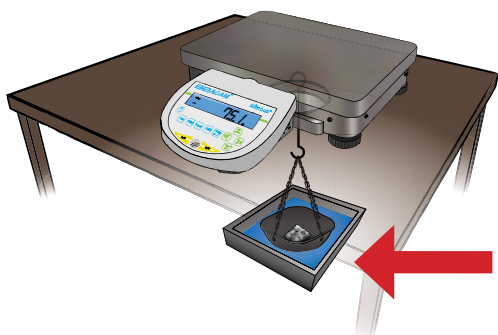


L'essai des matériaux permet de mesurer les caractéristiques et le comportement de substances comme **les métaux, la maçonnerie, le béton** ou **l'asphalte** sous une variété de conditions garantissant qu'un produit fonctionnera comme prévu et peut supporter les contraintes de cette fonction.

Pour l'industrie de la construction, tester la gravité spécifique du béton est un moyen de s'assurer de sa fiabilité à supporter le poids sans se fissurer ni s'effriter.

1

Pour utiliser la balance de précision Nimbus pour les tests de gravité spécifique, **un échantillon est d'abord pesé** sur le plateau de la balance et le résultat est enregistré.



2

Ensuite, avec Nimbus placé sur une table avec une découpe, l'échantillon est **placé dans un panier** attaché au crochet de pesage sous la balance et **descendu dans un récipient d'eau en dessous**.

3

La balance enregistre le poids de l'échantillon submergé, le compare au premier résultat et calcule la **gravité spécifique** de l'échantillon.



AdamEquipment.com



**BEADAM**<sup>®</sup>  
THE RIGHT BALANCE  
SPEED | PERFORMANCE | VALUE